



20x20

Barros

estilo con esencia natural

La colección **BARROS** constituye un pavimento hecho con maestría. Piezas rústicas y tradicionales en perfecta armonía con el diseño y la vanguardia que ofrecen exclusivas y diferenciadoras posibilidades decorativas. El placer de disfrutar de un entorno propio que refleja personalidad. El placer de rodearse de la auténtica esencia natural.

The collection **BARROS** is a floor tile masterfully done. Rustic and traditional pieces in perfect harmony with the design and the state-of-art offering decorative possibilities. The pleasure of enjoying an environment that reflects their own personality. The pleasure to be surrounded by the authentic natural essence.



DECOR [36-41]



OLHAMBRILLAS [42]



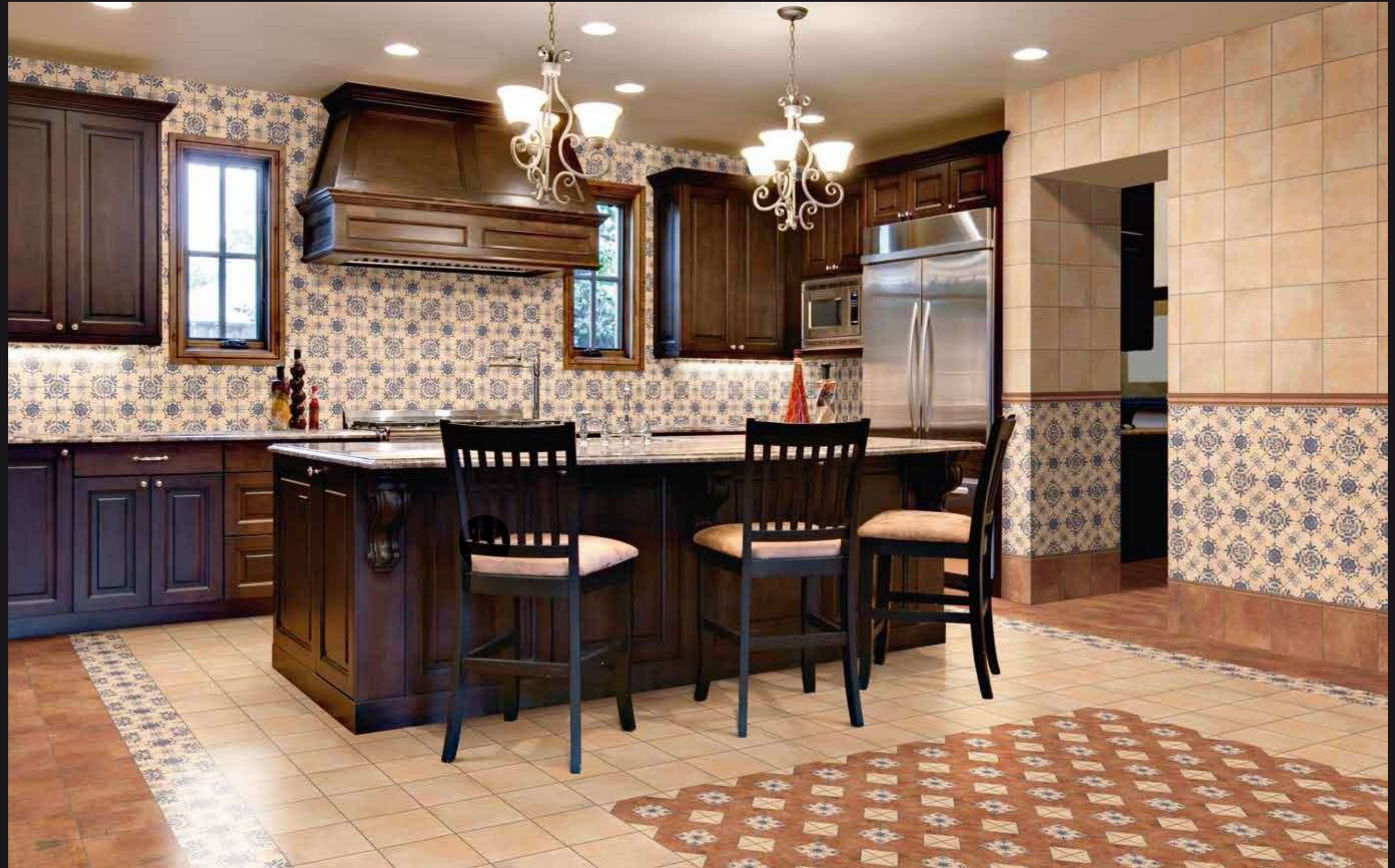
DESPIECE [43]

Barros



Barros

Barro Cotto 20x20 · Barro Crema 20x20 · Decor Barro 2 20x20
Olhambrillas Barro 20x20 · Moldura Barro Cotto 5x20 · Torelo Barro Cotto 2x20



Barros



Barros

Barro Ocre 20x20 · Barro Crema 20x20 · Moldura Barro Crema 5x20 · Torelo Barro Crema 2x20



Barros

Barro Ocre 20x20 · Barro Crema 20x20 · Decor Barro 1 20x20 · Moldura Barro Ocre 5x20
Moldura Barro Crema 5x20 · Torelo Barro Ocre 2x20 · Torelo Barro Crema 2x20



Barros

Barro Cotto 20x20 · Moldura Barro Cotto 5x20 · Decor Barro 3 20x20

Barros



Barros

Barro Crema 20x20 · Barro Cotto 20x20 · Decor Barro 2 20x20 · Decor Barro 3 20x20
 Moldura Barro Crema 5x20 · Moldura Barro Cotto 5x20 · Torelo Barro Cotto 2x20



Barros
Olhambrella Barro 20x20

Barros



Decor Barro 1
20 x 20 (G · 220)



Decor Barro 2
20 x 20 (G · 220)



Decor Barro 3
20 x 20 (G · 220)



Moldura Barro Crema
5 x 20 (G · 012)



Moldura Barro Ocre
5 x 20 (G · 012)



Moldura Barro Cotto
5 x 20 (G · 012)



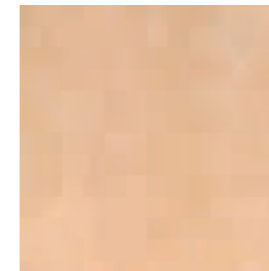
Torelo Barro Crema
2 x 20 (G · 009)



Torelo Barro Ocre
2 x 20 (G · 009)



Torelo Barro Cotto
2 x 20 (G · 009)



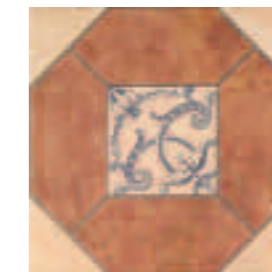
Barro Crema
20 x 20 (G · 220)



Barro Ocre
20 x 20 (G · 220)



Barro Cotto
20 x 20 (G · 220)



Olhambrellas Barro (3 piezas diferentes x caja)
20 x 20 (G · 220)

CARACTERÍSTICAS TÉCNICAS

DETERMINACIÓN DE LA RESISTENCIA AL DESGASTE POR TRÁNSITO PEATONAL CLASE MAINZU	CLASE	TIPO DE USO	*Clase solamente válida cuando se disponga de sistemas eficaces de retención de suciedad en los accesos exteriores.
	L1 L2 L2 · L3 L3* · H4 H4* · H5	Tránsito ligero intermitente en ausencia de abrasión (baños, cocinas, de uso doméstico) Tránsito ligero sin acceso directo al exterior. (viviendas en edificios, elementos comunes) Tránsito ligero con acceso directo al exterior. (viviendas unifamiliares, comercio al detalle) Tránsito medio con acceso directo al exterior (comercios y locales de media asistencia de público) Tránsito intenso con acceso directo al exterior (locales de uso público, áreas de ventas)	

DETERMINACIÓN DE LA RESISTENCIA AL DESLIZAMIENTO (PÉNDULO) UNE-ENV 12633:2003 Anexo A


SERIE	RESULTADO
VICTORIAN + BARROS	Valor Medio (USRV) 43

PAKING

REFERENCIA	PZAS / CAJA	PESO / CAJA	MT² / CAJA	MT² / PALLET	CAJAS / PALLET	PESO / PALLET	PESO / PIEZA
BARRO CREMA, OCRE, COTTO	25	14,5	1	80	80	1160	-
DECOR BARRO 1/2/3	25	14,5	1	80	80	1160	-
OLHAMBRIILLA BARRO	25	15,5	1	80	80	1240	-
MLD.BARRO CREMA, OCRE, COTTO	38	6	-	-	-	-	0,16
TRLO.BARRO CREMA, OCRE, COTTO	90	8,1	-	-	-	-	0,09
VICTORIAN BASES	25	16	1	80	80	1280	-
RODAPIE VICTORIAN	44	7,92	-	-	-	-	0,18

RECOMENDACIONES DE LIMPIEZA DESPUÉS DE LA COLOCACIÓN

Recomendamos hacer una limpieza posterior a la colocación, para eliminar los restos de la misma,

con un detergente de acción ligeramente ácida como DETERDEK de la casa 

Para el mantenimiento y limpieza diaria, recomendamos un detergente neutro (PH7) como FILACLEANER de la misma casa 